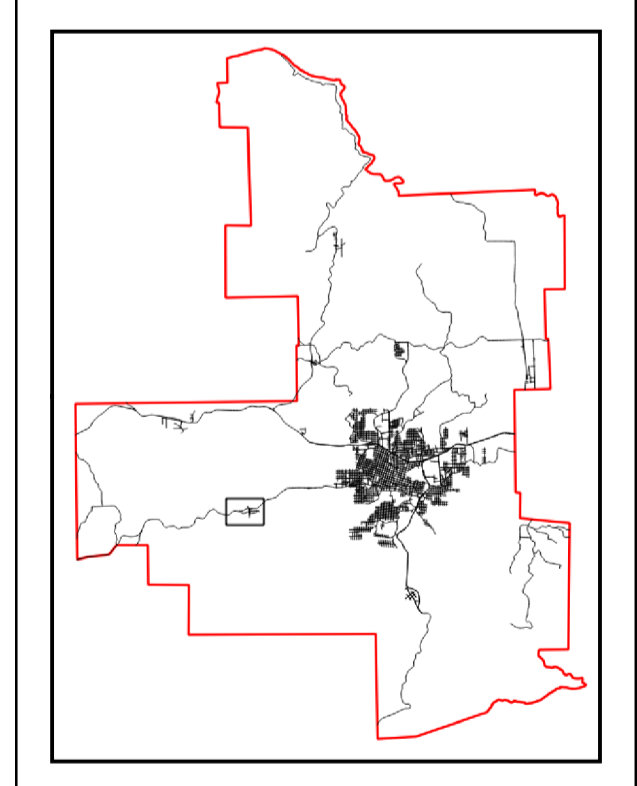


- Legenda**
- Limite Municipal
 - Perimetro Urbano
 - Quadras
 - Eixo de Logradouro**
 - 30m, Implantada
 - 25m
 - 22m
 - 18m
 - 15m, Projetada
 - Setores**
 - ▨ S10 - Nova Sardenha
 - ▨ S14 - Burali

INFORMAÇÕES DA LEGENDA:
 LEGENDAS CODIFICADAS CONFORME ANEXO VI DO PLANO DIRETOR (PDDTI).


PREFEITURA MUNICIPAL DE FARROUPILHA
 PLANO DIRETOR DE DESENVOLVIMENTO TERRITORIAL INTEGRADO
 LEI MUNICIPAL 4.881 DE 02/01/2024.

SETOR 10: NOVA SARDENHA
 ESCALA: 1:10.000



MAPA DIGITAL PLANIMÉTRICO ELABORADO PELO MÉTODO FOTOGRAMÉTRICO, ATRAVÉS DE RESTITUIÇÃO DE ORTOFOTOMOSAICO NA ESCALA 1/1.000. LEVANTAMENTO EXECUTADO EM 2018 PELO CONSÓRCIO CADASTRO FARROUPILHA: ENGEMAP - CADMAP - IMAGEM.

SISTEMA GEODÉSICO DE REFERÊNCIA SIRGAS-2000. PROJEÇÃO UNIVERSAL TRANSVERSA DE MERCATOR - UTM ZONA 22S - SETOR "J". ORIGEM MÉTRICA UTM POLO SUL GEOGRÁFICO E MERIDIANO CENTRAL, ACRESCIDAS ÀS CONSTANTES DE 10.000.000 M E 500.000 M EM Y E X, RESPECTIVAMENTE.

COORDENAÇÃO: SECRETARIA MUNICIPAL DE URBANISMO E MEIO AMBIENTE COMISSÃO DE REVISÃO DO PLANO DIRETOR DE DESENVOLVIMENTO TERRITORIAL INTEGRADO - 2022	PRANCHA: 64 <small>PAPER SIZE A1</small>
---	---

