



**Legenda**

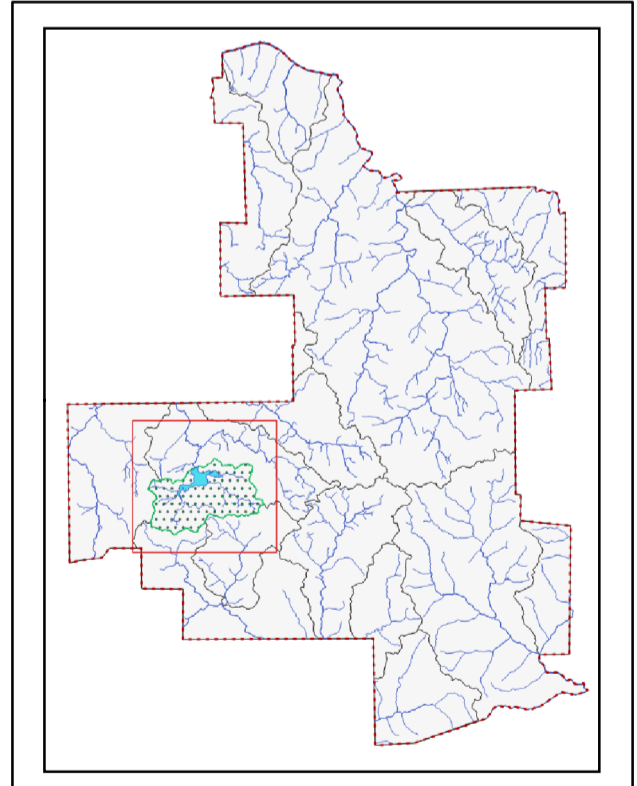
- Limite Municipal
- Tipo de Via**
- RODOVIA
- Rede Ferroviária
- Curvas de nível**
- Intermediária
- Mestra
- ▨ Bairros
- Acudes e Lagoas
- Sub-Bacias**
- Arroio Barracao
- Arroio Biazus
- Arroio Buraco
- Arroio Burati
- Arroio Forromeco
- Arroio Loreto
- Arroio Tres Passos
- Arroio Ventoso
- Arroio das Pedras
- Arroio do Alencastro
- Arroio do Mico
- Arroio do Ouro
- Arroio do Ouro Verde
- Rio Tega
- Rio das Antas
- Barragem Burati**
- Tipo**
- ▨ Bacia de captação
- Reservatório

INFORMAÇÕES DA LEGENDA:  
 EQUIDISTÂNCIA DAS CURVAS MESTRAS: 25M  
 EQUIDISTÂNCIA DAS CURVAS INTERMEDIÁRIAS: 5M  
 BACIA DE CAPTAÇÃO DELIMITADA POR EXULTÓRIO TRAÇADO COM BASE NA LINHA DE CUMEADA DIVISORA DE ÁGUAS DEFINIDA POR CURVAS DE NÍVEL.



**PREFEITURA MUNICIPAL DE FARROUPILHA**  
 PLANO DIRETOR DE DESENVOLVIMENTO TERRITORIAL INTEGRADO  
 LEI MUNICIPAL 4.881 DE 02/01/2024.

**HIDROGRAFIA: CAPTAÇÃO BURATI**  
 ESCALA: 1:10.000



MAPA DIGITAL PLANIMÉTRICO ELABORADO PELO MÉTODO FOTOGRAMÉTRICO, ATRAVÉS DE RESTITUIÇÃO DE ORTOFOTOMOSAICO NA ESCALA 1/1.000. LEVANTAMENTO EXECUTADO EM 2018 PELO CONSÓRCIO CADASTRO FARROUPILHA: ENGMAP - CADMAP - IMAGEM.

SISTEMA GEODÉSICO DE REFERÊNCIA SIRGAS-2000. PROJEÇÃO UNIVERSAL TRANSVERSA DE MERCATOR - UTM ZONA 22S - SETOR "J". ORIGEM MÉTRICA UTM POLO SUL GEOGRÁFICO E MERIDIANO CENTRAL, ACRESCIDAS ÀS CONSTANTES DE 10.000.000 M E 500.000 M EM Y E X, RESPECTIVAMENTE.

COORDENAÇÃO:  
 SECRETARIA MUNICIPAL DE URBANISMO E MEIO AMBIENTE  
 COMISSÃO DE REVISÃO DO PLANO DIRETOR DE DESENVOLVIMENTO TERRITORIAL INTEGRADO - 2022

PRANCHA:  
**32**  
 PAPER SIZE A1