

Legenda

- - - Limite Municipal
- Mapa 11 - Índice
- Mapa 21 - Distritos e Setores
- Mapa 22 - Bairros
- Mapa 31 - Hidrografia
- Mapa 32 - Captação Burati
- Mapa 33 - Captação Julieta
- Mapa 41 - Zoneamento
- Mapa 42 - Zoneamento Urbano
- Mapa 51 - Estradas e Rodovias
- Mapa 52 - Hoierarquia Viária
- Mapa 53 - Gabaritos Viários
- Mapa 54 - Gabaritos Viários Perímetro Urbano
- Mapa 61 - Setor Especial de Caravaggio (S7)
- Mapa 62 - Setor Especial de São Marcos (S8)
- Mapa 63 - Setor Especial de Vila Jansen (S9)
- Mapa 64 - Setor Especial de Nova Sardenha (S10)
- Mapa 65 - Setor Especial de Vila Rica (S11)
- Mapa 66 - Setor Especial de Nova Milano (S12)
- Mapa 67 - Setor Especial de Linha Palmeiro (S13)
- Mapa 68 - Setor Especial do Burati (S14)

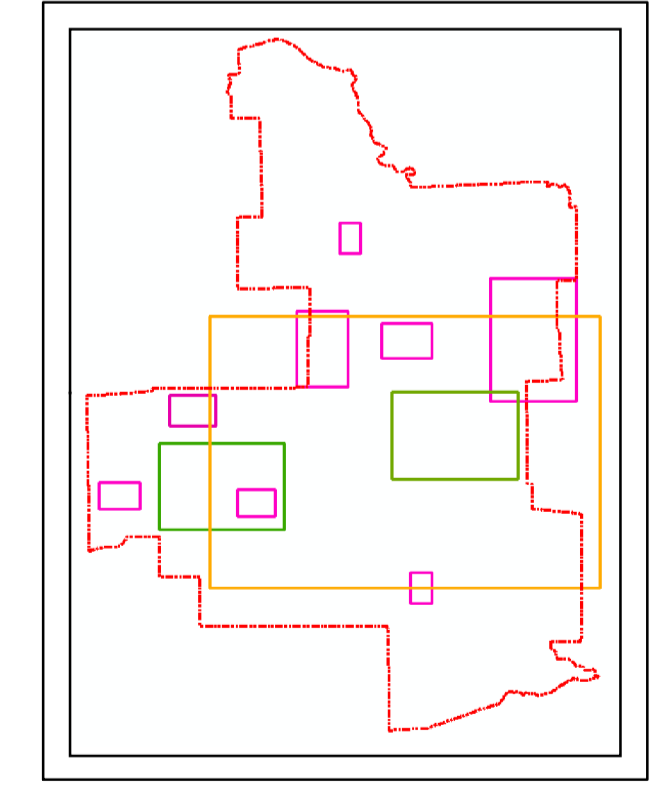
INFORMAÇÕES DA LEGENDA:
CORES DA LEGENDA CATEGORIZADAS POR NÍVEIS DE ESCALA
AZUL - ESCALA MENOR
LARANJA - ESCALA INTERMEDIÁRIA
MAGENTA/VERDE - ESCALA MAIOR



PREFEITURA MUNICIPAL DE FARROUPILHA
PLANO DIRETOR DE DESENVOLVIMENTO TERRITORIAL INTEGRADO
LEI 4.881 DE 02/01/2024

MAPA ÍNDICE

ESCALA: 1:60.000



MAPA DIGITAL PLANIMÉTRICO ELABORADO PELO MÉTODO FOTOGRAMÉTRICO, ATRAVÉS DE RESTITUIÇÃO DE ORTOFOTOMOSAICO NA ESCALA 1/1.000. LEVANTAMENTO EXECUTADO EM 2018 PELO CONSÓRCIO CADASTRO FARROUPILHA: ENGEMAP - CADMAP - IMAGEM.

SISTEMA GEODÉSICO DE REFERÊNCIA SIRGAS-2000.
PROJEÇÃO UNIVERSAL TRANSVERSA DE MERCATOR - UTM ZONA 22S - SETOR "J".
ORIGEM MÉTRICA UTM POLO SUL GEOGRÁFICO E MERIDIANO CENTRAL, ACRESCIDAS ÀS CONSTANTES DE 10.000.000 M E 500.000 M EM Y E X, RESPECTIVAMENTE.
MERIDIANO CENTRAL: 51° W - DATUM VERTICAL: MARÉGRAFO DE IMBITUBA - SC
DATUM HORIZONTAL: VÉRTICE CHUÁ - MG

COORDENAÇÃO:
SECRETARIA MUNICIPAL DE URBANISMO E MEIO AMBIENTE
COMISSÃO DE REVISÃO DO PLANO DIRETOR DE DESENVOLVIMENTO TERRITORIAL INTEGRADO - 2022

PRANCHA:
11
PAPER SIZE A1